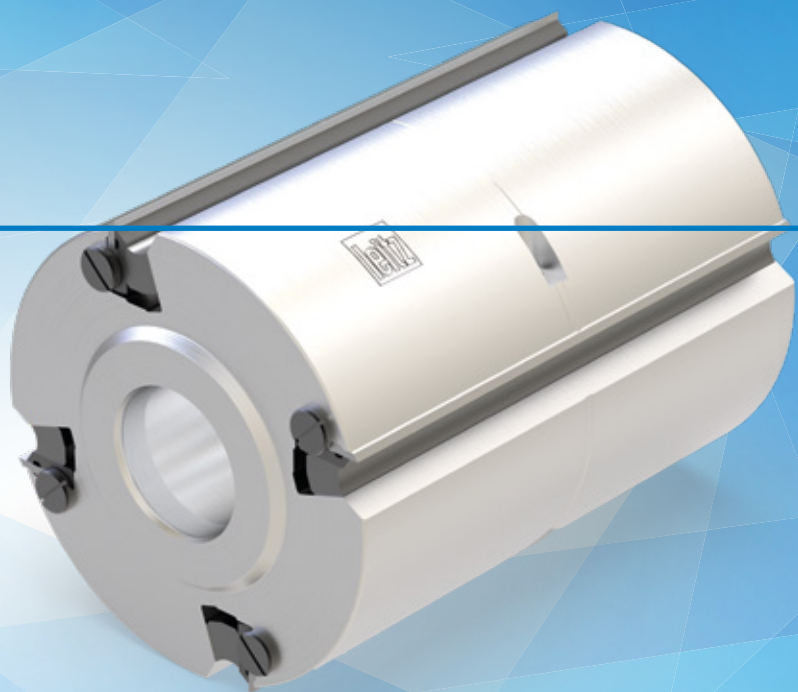




Porte-outil à raboter CentroPlan

Finitions laquées, manipulation aisée



Des processus optimisés en termes de coûts et des résultats d'usinage parfaits ne sont que rarement conciliés avec les systèmes de rabotage courants.

Avec le porte-outil à raboter CentroPlan Leitz, il est possible de réduire les coûts de production et en même temps de générer des qualités de finition parfaites sans pour autant sacrifier les performances de l'ensemble du système. De plus, l'outil est très durable grâce à l'utilisation de couteaux réversibles reconditionnés.

VOS AVANTAGES

- Finitions de rabotage parfaites
- Changement de couteau simple et rapide
- Longue durée de vie de l'outil

EN UN COUP D'OEIL

- Serrage des couteaux sans vis
- Diamètre constant sans jauge de réglage
- Disponible avec largeur de coupe 130 / 166 / 236 mm
- Diamètre 125 mm
- Pour raboteuses 4 faces et moulurières
- Pour l'usinage du bois tendre/dur et des thermoplastiques
- Matériau de coupe HW



2 fois

- FORME DES COUTEAUX RÉVERSIBLES AVEC FORME DE TRANCHANT RASOIR

-100 %

- AUCUN RÉGLAGE REQUIS SUR LA MACHINE

100 %

- RÉUTILISATION DES COUTEAUX RÉVERSIBLES RECONDITIONNÉS

Vos avantages par ...



QUALITÉ

Finitions de rabotage parfaites grâce à un produit haut de gamme

- Longue durée de vie grâce à une arête de coupe solide
- Meilleurs résultats de rabotage grâce à la coupe bords avec coupe microfinition
- Qualité d'usinage parfaite grâce à une concentricité élevée, car les couteaux sont positionnés directement dans le corps de support



EFFICIENCE

Gain de temps et réduction des facteurs d'erreur

- Aucun dispositif de réglage requis grâce au positionnement répétitif des couteaux
- Réduction des temps d'entretien grâce à un changement rapide des couteaux
- Temps d'arrêt machine courts grâce à un outil à diamètre constant



DURABILITÉ

Économie des ressources et respect de l'environnement

- Utilisation économe des ressources du matériau de coupe grâce à l'utilisation de couteaux HW reconditionnés

Porte-outil à raboter CentroPlan :
Finitions parfaites
avec une manipulation aisée !

